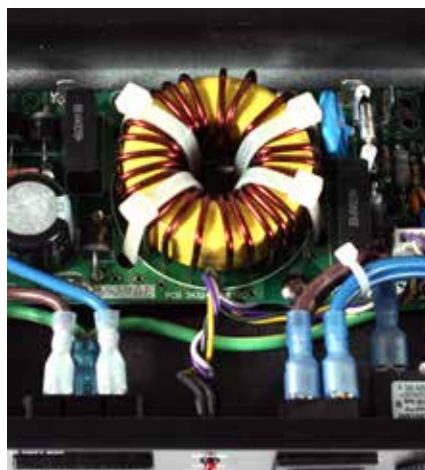
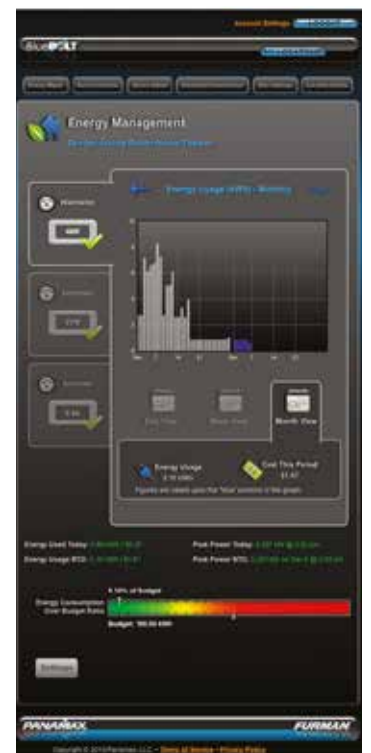


FURMAN®

a **Nice** brand

Catalogue - Édition 23





FURMAN fondée en 1974 est la marque de référence des conditionneurs / distributeurs de puissance secteur. Une gamme complète de produits incluant solutions de protection et de gestion d'énergie BlueBOLT® basées sur le Cloud permet à FURMAN de répondre aujourd'hui aux besoins les plus divers et exigeants des marchés audio vidéo professionnels.

Conditionneurs / Distributeurs de puissance	3
Séquenceurs d'allumage / Conditionneurs de puissance	5
Onduleur / Conditionneurs de puissance	7
Régulateurs de tension / Conditionneurs de puissance	9

► M-10x E

Conditionneur / distributeur de puissance 10 A avec protection contre les surcharges et filtrage des interférences secteur.



FU/M10XE - M-10x E



► M-10Lx E

Conditionneur / Distributeur de puissance 10A avec protection contre les surcharges, filtrage des interférence secteur et éclairage LED rétractables.



FU/M10LXE - M-10Lx E



FICHE TECHNIQUE COMMUNE

Caractéristiques

- Courant nominal : 10 A
- 10 prises à l'arrière
- 1 prise à l'avant
- Mode de protection contre les surtensions : tension entre phase et neutre
- Dissipation d'énergie : 305 Joules
- Courant impulsionnel de surcharge maximum : 12000 A
- Tension de blocage maximum : 650 V
- Filtrage secteur : atténuation du bruit (mode transverse) > 20 dB (1,5 MHz - 20 MHz)
- Indicateur de protection activée

- M-10Lx E : 2 lampes à LED rétractables avec réglage de niveau d'éclairage

Alimentation

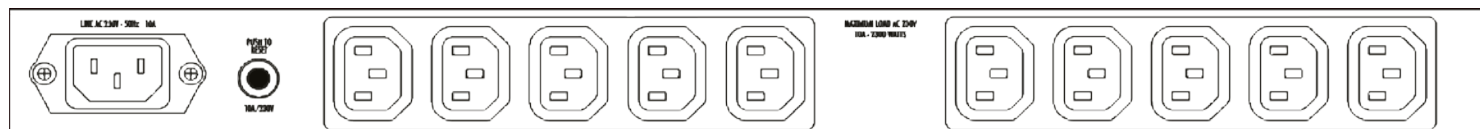
- 230 VAC, 50 Hz

Dimensions

- H 45 x L 483 x P 191 mm

Poids

- M-10x E : 2,30 kg
- M-10Lx E : 2,70 kg



► AC-210 A E

Conditionneur de puissance portable 10 A avec protection contre les surcharges et filtrage des interférences secteur.

FICHE TECHNIQUE

Caractéristiques

- Courant nominal : 10A
- 2 prises à l'avant
- Mode de protection contre les surtensions : Tension entre phase et neutre
- Tension de blocage maximum : 376 V (avec 6000W - 3000 A en entrée)
- Filtrage secteur : atténuation du bruit (mode transverse) > 40 dB @ 100 kHz et 50 dB @ 500 kHz

- Technologie EVS : extinction des appareils en cas de présence d'une tension secteur anormale (avec auto-reset) : supérieure à 275 V
- Indicateur de protection activée

Dimensions

- H 45 x L 216 x P 127 mm

Poids

- 1,36 kg



FU/AC210A/E - AC-210 A E



► PL-8 C E

Conditionneur / distributeur de puissance 10 A avec protection SMP contre les surcharges, filtrage LiFT des interférences secteur, protection EVS contre les tensions secteur anormales et éclairage LED rétractable.



FU/PL/8CE - PL-8 C E



► PL-PLUS C E

Conditionneur / distributeur de puissance 10 A avec protection SMP contre les surcharges, filtrage LiFT des interférences secteur, protection EVS contre les tensions secteur anormales, éclairage LED rétractable et indicateur de tension secteur à segments LED (de 180 V à 256 V par pas de 4 V, précision +/-2 V).



FU/PL/PLUSCE - PL-PLUS C E



► PL-PRO DM C E

Conditionneur / distributeur de puissance 16 A avec protection SMP contre les surcharges, filtrage LiFT des interférences secteur, protection EVS contre les tensions secteur anormales, éclairage LED rétractable, prise USB de charge en face avant et afficheur numérique de précision de la tension secteur et du courant RMS consommé.



FU/PL/PRODMCE - PL-PRO DM C E



FICHE TECHNIQUE COMMUNE

Caractéristiques

- Courant nominal :
 - › PL-8 C E / PL PLUS C E : 10 A
 - › PL PRO DM C E : 16 A
- 10 prises isolées à l'arrière + 1 prise à l'avant
- 2 lampes à LED rétractables avec potentiomètre
- 1 prise BNC arrière pour lampe col de cygne
- Mode de protection contre les surtensions : tension entre phase et neutre
- Circuit de protection SMP non destructif (protège les appareils connectés et lui-même contre les surtensions)
- Courant impulsionnel de surcharge maximum : 6500 A
- Tension de blocage maximum : 266 VAC RMS, 375 V crêtes (@ 3000 A)
- Temps de réponse : 1 ns

- Filtrage secteur (technologie LiFT) : atténuation du bruit (mode transverse) > 10 dB @ 10 kHz, 40 dB @ 100 kHz et 50 dB @ 500 kHz
- Technologie EVS : extinction des appareils en cas de présence d'une tension secteur anormale : supérieur à 275 V ou inférieur à 175 V
- Indicateurs de protection activée et d'activation du circuit EVS

Alimentation

- 180-287 VAC, 50 / 60 Hz

Dimensions

- H 45 x L 483 x P 267 mm

Poids

- PL-8 C E : 4,50 kg
- PL PLUS C E : 5,00 kg
- PL PRO DM C E : 5,50 kg

ACCESSOIRES COMMUNS



FU/GN/I



Lampe col de cygne
à incandescence



FU/GN/LED



Lampe col de cygne LED
avec connecteur BNC

► PS-8R E III

Séquenceur d'allumage et conditionneur / distributeur de puissance 10 A avec protection SMP contre les surcharges, filtrage LiFT des interférences secteur et protection EVS contre les tensions secteur anormales.

FICHE TECHNIQUE

Caractéristiques

- Courant nominal : 10 A
- 4 x 2 prises isolées à l'arrière : 1 paire en direct et 3 paires séquencées
- Délai entre chaque paire de prise réglage de 0,5 à 10 secondes (5 secondes par défaut)
- 1 prise en direct à l'avant
- Mode de protection contre les surtensions : tension entre phase et neutre
- Circuit de protection SMP non destructif
- Courant impulsionnel de surcharge maximum : 6500 A
- Temps de réponse : 1 ns
- Tension de blocage maximum : 266 VAC RMS, 375 V crêtes (@ 3000 A)

- Filtrage secteur (technologie LiFT)
- Technologie EVS : extinction des appareils en cas de présence d'une tension secteur anormale supérieure à 275 V
- Indicateurs de protection activée et d'activation du circuit EVS

Alimentation

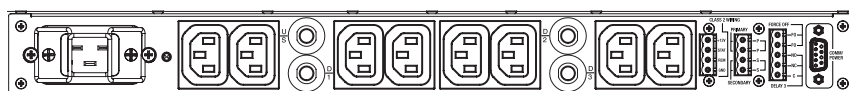
- 200-240 VAC, 50-60 Hz

Dimensions

- H 45 x L 483 x P 165 mm



FU/PS8RE3 - PS-8R E III



► CN-3600 SE

Séquenceur d'allumage et conditionneur / distributeur de puissance 16 A avec protection SMP contre les surcharges, filtrage LiFT des interférences secteur, protection EVS contre les tensions secteur anormales.

FICHE TECHNIQUE

Caractéristiques

- Mise en route et extinction par clé en face avant
- Courant nominal : 16 A
- 4 x 2 prises isolées à l'arrière : 1 paire en direct et 3 paires séquencées
- Délai réglable entre chaque paire de prise
- 1 prise en direct à l'avant
- Mode de protection contre les surtensions : tension entre phase et neutre
- Circuit de protection SMP non destructif
- Courant impulsionnel de surcharge : 6500 A
- Tension de blocage maximum : 266 VAC RMS, 375 V crêtes (@ 3000 A)

- Temps de réponse : 1 ns
- Filtrage secteur (technologie LiFT)
- Technologie EVS : extinction des appareils en cas de présence d'une tension secteur anormale supérieure à 275 V et inférieure à 175 V
- Indicateurs de protection
- Possibilité de connecter jusqu'à 99 CN-3600-SE entre eux
- (300 mètres de distance maximale entre chaque appareil)

Alimentation

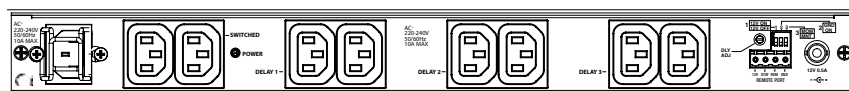
- 180-270 VAC, 50 / 60 Hz

Dimensions

- H 45 x L 432 x P 280 mm



FU/CN3600SE - CN-3600 SE



ACCESSOIRES COMMUNS



FU/GN/I



Lampe col de cygne à incandescence



FU/GN/LED



Lampe col de cygne LED avec connecteur BNC

► DC-12IP

Séquenceur d'allumage avec filtrage et protections à sorties USB et 12 V.

FICHE TECHNIQUE

Caractéristiques

- Nombre de bande de sortie : 12 (bornier 12 VDC + USB 5 VDC)
- Protection contre les surtensions
- Filtrage des composantes alternatives
- Monitoring et contrôle à distance via le Cloud et l'application BlueBOLT™:
 - › calendrier d'extinction / allumage
 - › monitoring et historique
 - › mode manuel
- Tension secteur : 90 - 264 VAC
- Fréquence secteur : 47 - 63 Hz
- Courant de sortie totale :
 - › 12,5 A @ 12 VDC
 - › 26,0 A @ 5 VDC
- Courant de sortie par banque :
 - › 5,0 A @ 12 VDC
 - › 2,2 A @ 5 VDC

- Budget de puissance de sortie total : 150 W
- Température de fonctionnement maximale : 40°C
- Port RJ45

Consommation

- 180W max

Dimensions

- H 45 x l 432 x L 280 mm

Accessoire(s) Inclus

- Kit de mise en rack

Poids

- 5,15 kg

BlueBOLT™

FU/DC12IP - DC-12IP



DC-12IP - vue avant



DC-12IP - vue arrière



DC-12IP - close up

► F1500-UPS E

Onduleur / conditionneur de puissance 1500 VA.

FICHE TECHNIQUE

Caractéristiques

- Onduleur d'une capacité de 1500 VA (900 W cos 0.6) avec temps de commutation < 4ms
- Temps de maintien :
 - › 12 min à pleine charge
 - › 32 min à demi charge
- Régulation de la tension de sortie :
 - › Mode standard : 230 V +/- 24 V (170 - 286 V en entrée)
 - › Mode sensible : 230 V +/- 12 V (187 - 254 V en entrée)
 - › Circuit de protection SMP non destructif (protège les appareils connectés et lui-même contre les surtensions)
- Filtrage secteur (technologie LiFT) : atténuation du bruit (mode transverse)
 - > 10 dB @ 10 kHz, 40 dB @ 100 kHz et 50 dB @ 500 kHz
- Technologie EVS : extinction des appareils en cas de présence d'une tension secteur anormale : supérieure à 275 V ou inférieure à 175 V

- Afficheur numérique
- Bloc de 4 prises pour charges critiques
- Bloc de 6 prises pour charges non critiques
- 1 prise USB
- 1 prise RS232
- Extension 1500 VA supplémentaire en option
- Monitoring et contrôle à distance possible grâce à la carte BlueBOLT-CV2 optionnelle

Alimentation

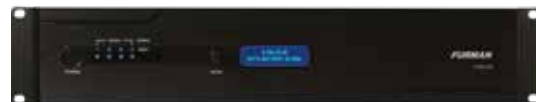
- 166-284 VAC, 50 / 60 Hz

Dimensions

- H 89 x L 487 x P 445 mm

Poids

- 31,75 kg



BlueBOLT™



FU/F1500/UPSE - F1500-UPS E



ACCESSOIRES



FU/BATT1500/EXT

Rack de batterie externes



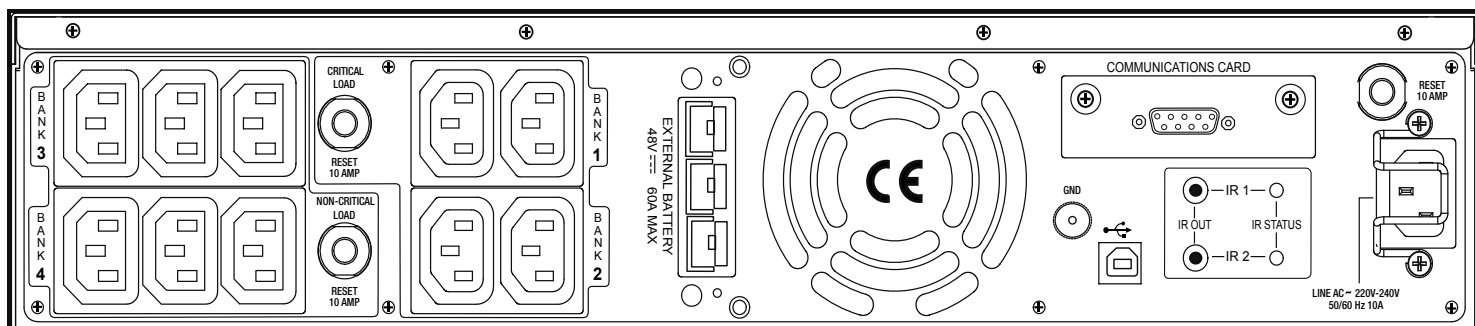
FU/BATT1500

Kit de batteries de rechange



FU/BLUEBOLT/CV2

Kit de batteries de rechange



F1500-UPS E - vue arrière

► Batt1500-EXT

Rack de batteries externes optionnelles pour F1500-PS-E.

FICHE TECHNIQUE

Caractéristiques

- Multiplie jusqu'à 4 le temps de maintien de l'onduleur F1500-UPS E
- Intègre 8 batteries 12 V / 9 AH
- Temps de recharge : 8 heures

Dimensions

- H 89 x L 487 x P 431 mm

Poids

- 30,40 kg



FU/BATT1500/EXT - Batt1500-EXT



► BC-1500

Kit de batteries de rechange.

FICHE TECHNIQUE

Caractéristiques

- Lot de 4 batteries 12 V / 9 AH



FU/BATT1500 - Batt1500-EXT



► BlueBOLT-CV2

Carte BlueBOLT™ de contrôle et monitoring IP via Cloud pour FS1500.

FICHE TECHNIQUE

- La technologie BlueBOLT™ de gestion de l'alimentation à distance fournit un accès sécurisé, hébergé IP de contrôle du système. Avec BlueBOLT™, les installateurs, les intégrateurs et les utilisateurs finaux peuvent surveiller à distance et contrôler l'alimentation des équipements connectés en accédant à des composants de gestion d'alimentation depuis n'importe quel endroit dans le monde.
- Du simple redémarrage du système à la surveillance globale de la puissance consommée, BlueBOLT™ offre le pouvoir de contrôler les systèmes AV complexes à partir de leur niveau le plus fondamental : leur source d'alimentation



Blue**BOLT**™

FU/BLUEBOLT/CV2 - BlueBOLT-CV2



BlueBOLT™ : monitoring en temps réel



BlueBOLT™ : contrôle à distance



BlueBOLT™ : historique

► P-1400 AR E

Régulateur de tension / conditionneur de puissance rackable 6 A avec protection SMP contre les surcharges, filtrage LiFT des interférences secteur et protection EVS contre les tensions anormales.

FICHE TECHNIQUE

Caractéristiques

- 2 tensions de sortie régulée : 230 V ou 240 V (+/- 10 V) sélectionnable
- Afficheur numérique de précision de la tension secteur et du courant RMS consommé
- 1 prise BNC arrière pour lampe col de cygne
- Courant nominal : 6 A
- 10 prises isolées à l'arrière
- 1 prise + 1 prise USB à l'avant
- Filtrage secteur (technologie LiFT)
- Mode de protection contre les surtensions : tension entre phase et neutre
- Circuit de protection SMP non destructif
- Courant impulsionnel de surcharge : 6500 A

- Tension de blocage maximum : 275 VAC RMS, 375 V crêtes (@ 3000 A)
- Temps de réponse : 1 ns
- Technologie EVS : extinction des appareils en cas de présence d'une tension secteur supérieure à 275 V
- Indicateurs de protection activée

Alimentation

- 170-274 VAC, 50 / 60 Hz

Dimensions

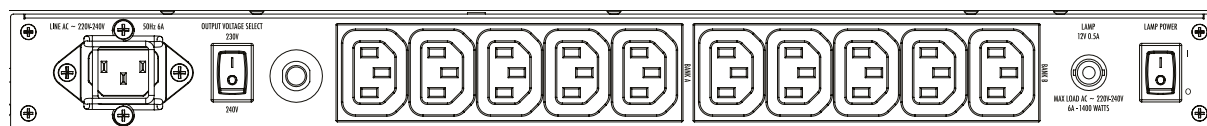
- H 45 x L 483 x P 305 mm

Poids

- 7,00 kg



FU/P1400ARE - P-1400 AR E



Vue arrière P-1400 AR E

► P-6900 AR E

Régulateur de tension / conditionneur de puissance rackable 30 A avec protection SMP contre les surcharges, filtrage LiFT des interférences secteur et protection EVS contre les tensions anormales.

FICHE TECHNIQUE

Caractéristiques

- 2 tensions de sortie régulée : 230 V ou 240 V (+/- 10 V) sélectionnable
- Afficheur numérique de précision de la tension secteur et du courant RMS consommé
- Courant nominal : 30 A
- 9 prises isolées à l'arrière : 6 prises 10 A + 2 prises 16 A + 1 prise 30 A
- 2 prises 10A + 1 prise USB à l'avant
- Filtrage secteur (technologie LiFT)
- Mode de protection contre les surtensions : tension entre phase et neutre
- Circuit de protection SMP non destructif
- Courant impulsionnel de surcharge : 6500 A

- Tension de blocage maximum : 275 VAC RMS, 375 V crêtes (@ 3000 A)
- Temps de réponse : 1 ns
- Technologie EVS : extinction des appareils en cas de présence d'une tension secteur supérieure à 275 V
- Indicateurs de protection activée

Alimentation

- 174-264 VAC, 50 / 60 Hz

Dimensions

- H 133 x L 483 x P 596 mm

Poids

- 26,00 kg



FU/P1400ARE - P-1400 AR E



ACCESSOIRES COMMUNS



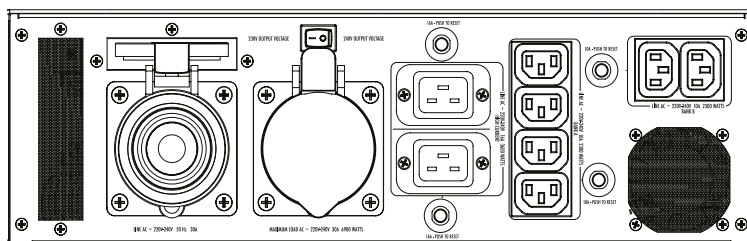
FU/GN/I

Lampe col de cygne à incandescence



FU/GN/LED

Lampe col de cygne LED avec connecteur BNC



► Notes

[illegible]