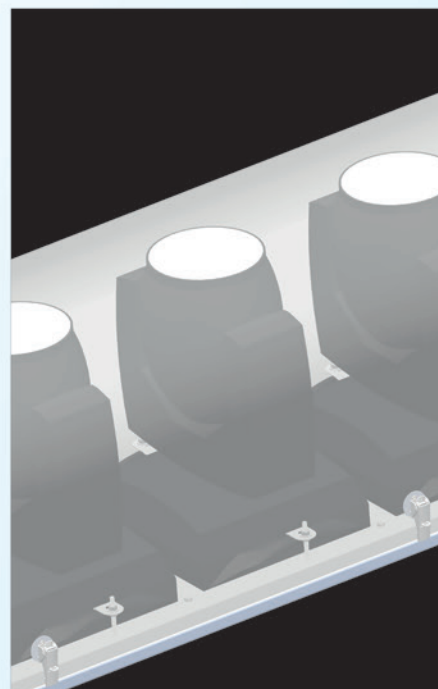
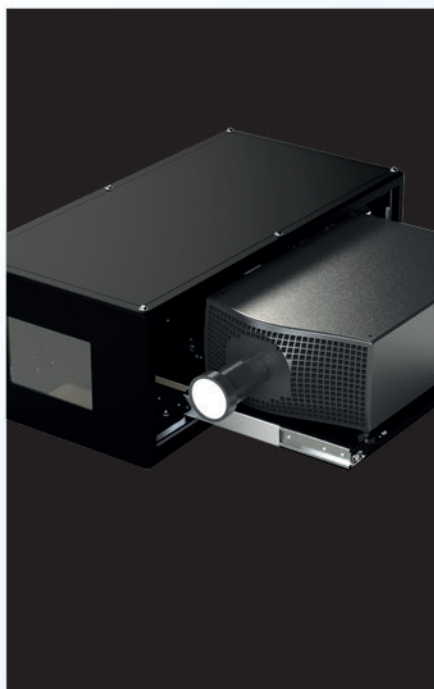




**TEMPEST**  
lighting inc.

CATALOGUE TARIF  
**2019**











Tempest lighting est leader mondial dans la fabrication des enceintes de protection extérieures thermostatées, pour garantir la pérennité des lyres asservies et des vidéos-projecteurs quelles que soient les conditions climatiques. Depuis des années les enceintes de protection Tempest lighting sont utilisées dans les parcs à thèmes, la mise en lumière des bâtiments, les bateaux de croisières et protègent 24/24H les équipements audiovisuels sous tous les climats.

Le système de contrôle DEC™ et sa technologie brevetée maintiennent vos équipements au frais quand il fait chaud, et au chaud quand il fait froid et préviennent la formation d'une condensation mortelle pour les appareils. Les projecteurs digitaux dernier cri et les lyres asservies utilisés à l'extérieur sans protection peuvent survivre quelques semaines ou quelques mois. Avec une enceinte de protection Tempest vous pouvez compter sur la même durée de vie qu'en utilisation intérieure.

La génération 4 de la gamme apporte des améliorations notables pour faciliter la mise en œuvre et l'entretien de vos équipements.

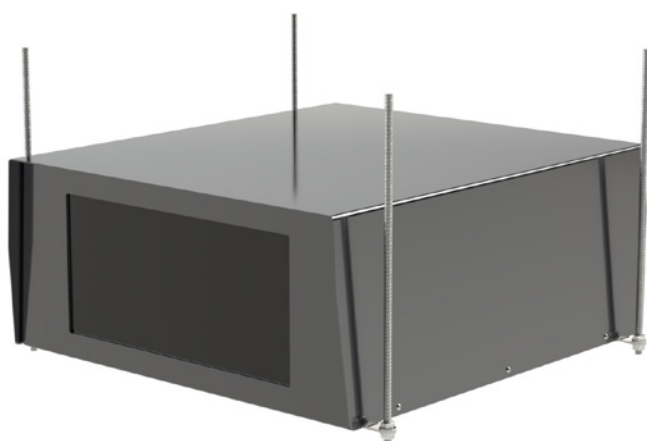
CAISSON BREEZE POUR VIDÉOPROJECTEUR	304
GÉNÉRALITÉS, OPTIONS ET INSTALLATION	305
CAISSONS BLIZZARD G4 VIDÉOPROJECTEUR	306
CAISSONS WHISPR G4 VIDÉOPROJECTEUR	307
CAISSONS CYCLONE G4 VIDÉOPROJECTEUR	308
CAISSONS TACIT G4 VIDÉOPROJECTEUR	309
CLIMATISATION ADDITIONNELLE	310
CAISSON TYPHOON / METRO G4	311
CAISSON DÔME MODÈLES ET OPTIONS	312
CAISSON DÔME PROJECTEURS ASSERVIS	313
CAISSON PROJECTEURS ASSERVIS	316
CAISSON PROJECTEURS	317

## Breeze

Le Breeze est le caisson développé pour répondre à la demande des clients : qualité de finition et savoir faire Tempest pour des budgets optimisés. Prévu pour une installation extérieure, il conviendra parfaitement à tous les vidéoprojecteurs avec une puissance de 3.000 à 14.000 Lumens ANSI.

58.025.IN	Breeze Baby Enclosure, 200-250 V	NC
58.050.IN	Breeze Mini Enclosure, 200-250 V	NC
58.100.IN	Breeze Regular Enclosure, 200-250 V	NC
58.150.IN	Breeze Maxi Enclosure, 200-250 V	NC

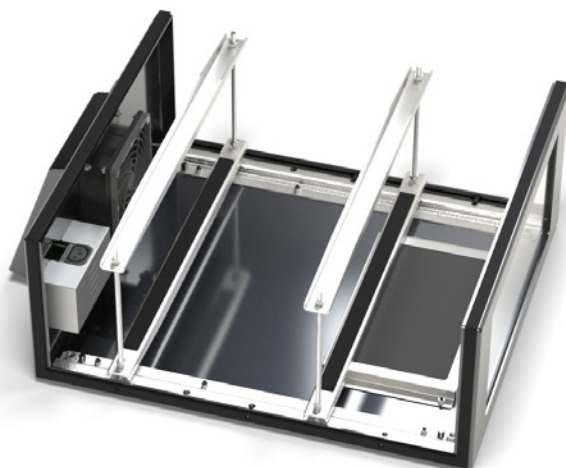
PRODUITS	DIMENSIONS EXTÉRIEURES	POIDS	DIMENSIONS MAX PROJECTEUR (dimension hors tout : ne pas oublier lentille et câbles)	PUISSANCES MAX PROJECTEUR
58.025.IN	L 559 x l 478 x H 241 mm	16 kg	L 410 x l 410 x H 150 mm	500 W
58.050.IN	L 762 x l 595 x H 318 mm	21 kg	L 610 x l 521 x H 229 mm	800 W
58.100.IN	L 864 x l 702 x H 346 mm	30 kg	L 711 x l 622 x H 254 mm	1000 W
58.150.IN	L 1041 x l 702 x H 397 mm	41 kg	L 890 x l 622 x H 305 mm	1600 W



Breeze - montage plafond



Breeze



Breeze - vue intérieur



Breeze - capot coulissant






Les caissons de protection pour vidéoprojecteurs TEMPEST, se déclinent en 3 types d'installation :

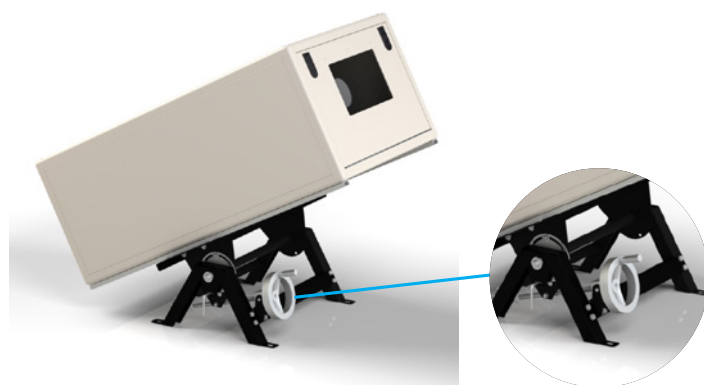
1. La version paysage pour un montage avec image horizontale
2. La version portrait pour un montage avec image verticale
3. La version projection courte pour les équipements spéciaux courtes distances

Dans chaque famille de caisson, vous trouverez tous les modèles en fonction de la taille et de la puissance de votre vidéoprojecteur. Si vous ne trouvez pas de modèle adapté à votre appareil, il est toujours possible d'en fabriquer un sur mesure ou de modifier un existant.

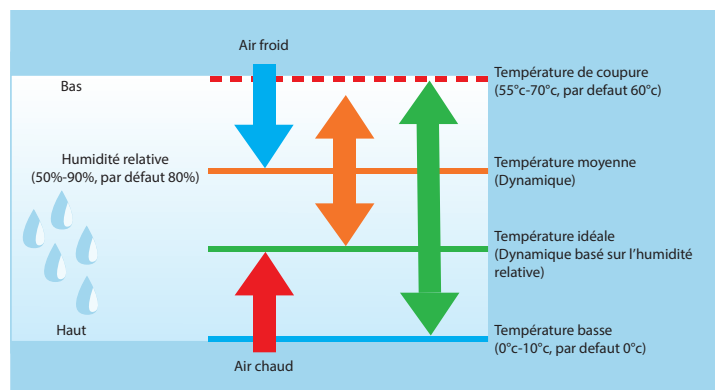
Le système de contrôle numérique DEC (Goldilocks) G4 et sa technologie brevetée maintiennent vos équipements correctement refroidis quand il fait chaud, et au chaud quand il fait froid. Il prévient la formation d'une condensation mortelle pour les appareils grâce aux éléments chauffants internes et au contrôle sophistiqué de la ventilation.

Une large gamme d'accessoires est disponible afin de pouvoir installer vos caissons sur tous les supports possibles et dans tous les milieux.

Paysage	Portrait	Projection courte
		



Support sur pied à angle variable jusqu'à 60°



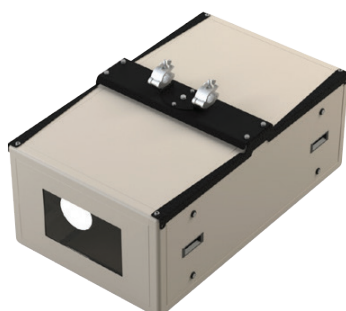
Principe de régulation Goldilocks™



Kit de superposition



Réglette d'inclinaison



Kit d'accroche pour structure



Rail d'accroche universel



Kit de superposition pivotant + plaque de protection solaire



## Blizzard

Le Blizzard est le plus populaire des caissons de protection pour vidéoprojecteurs installés en extérieur. Il convient à tous les climats et est adapté à toutes les applications (mapping, projection de films, publicités, parcs d'attractions...)

Version standard pour une installation en paysage, versions portrait ou projection courte sur demande. Extraction latérale "slide" en option, versions paysage et portrait (nous consulter pour les prix).

52.050LS.IN	Blizzard G4 050 Landscape Enclosure, 200-250 V	NC
52.100LS.IN	Blizzard G4 100 Landscape Enclosure, 200-250 V	NC
52.150LS.IN	Blizzard G4 150 Landscape Enclosure, 200-250 V	NC

### Caractéristiques

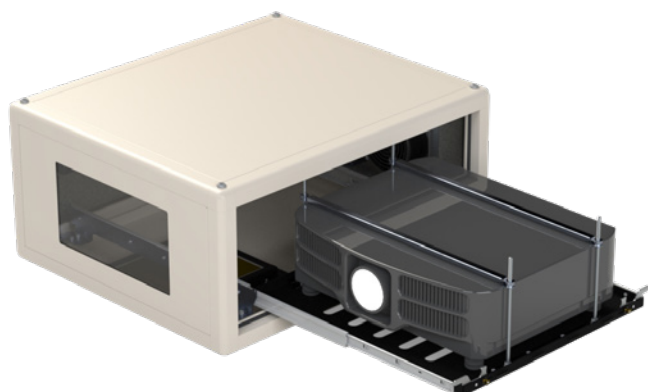
- Structure en aluminium ultra-résistante et légère
- Fenêtre en verre trempé résistante aux impacts
- Filtrage très efficace grâce au filtre hydrophobe filtrant la poussière, le sable, l'huile, le sel, le chlore...
- Installation simple, points d'accroche aux 4 coins
- Gestion de la température intelligente avec le système DEC™ contrôlé par le logiciel Goldilocks™, évite la surchauffe pendant l'utilisation et contrôle l'humidité et la température quand le projecteur est éteint

- Ventilation régulée
- Entretien simplifié avec accès direct au filtre
- Plateau sur rail pour extraire le vidéoprojecteur par un côté (option "slide")
- Trappe arrière pour changer la lampe
- Autres versions (puissance, orientation) : nous consulter

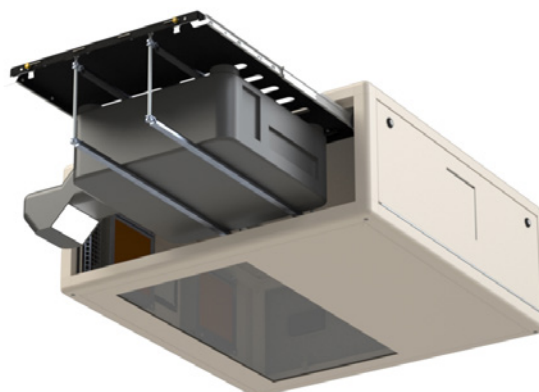
### Accessoires

52.SS.050	Kit de superposition pivotant pour Blizzard G4 52.050 (existe pour 52.100, 52.150)	NC
52.SH.050L	Plaque de protection solaire pour Blizzard G4 52.050L (existe pour 52.100, 52.150)	NC
52.TI	Kit d'isolation thermique pour Blizzard G4	NC
52.TR.050	Kit de montage structure pour Blizzard G4 52.050 (existe pour 52.100, 52.150)	NC
52.UR.050	Paire de rail d'accroche universel pour Blizzard G4 52.050 (existe pour 52.100, 52.150)	NC
2000.190	Interface et logiciel RDM-TRI PC	NC

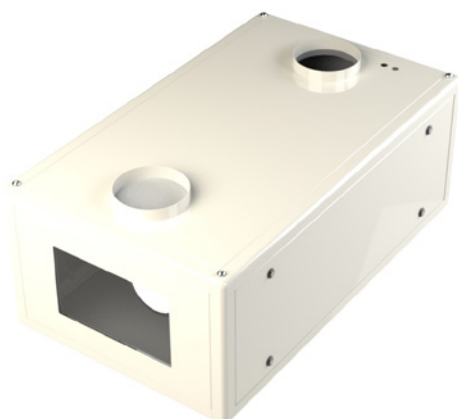
PRODUITS	DIMENSIONS EXTÉRIEURES	POIDS NET	DIMENSIONS MAX PROJECTEUR (dimension hors tout : ne pas oublier lentille et câbles)	PUISSANCES MAX PROJECTEUR	Lumens ANSI
52.050L.IN	L 737 x l 660 x H 345 mm	27 kg	L 610 x l 521 x H 229 mm	800 W	5000 à 8000
52.050P.IN	L 737 x l 432 x H 635 mm	29 kg	L 610 x l 521 x H 229 mm	800 W	5000 à 8000
52.050U.IN	NC		NC	800 W	5000 à 8000
52.100L.IN	L 867 x l 762 x H 368 mm	32 kg	L 711 x l 622 x H 254 mm	1250 W	8000 à 10000
52.100P.IN	L 867 x l 432 x H 686 mm	34 kg	L 711 x l 622 x H 254 mm	1250 W	8000 à 10000
52.100U.IN	NC		NC	1250 W	8000 à 10000
52.150L.IN	L 1067 x l 762 x H 419 mm	42 kg	L 890 x l 622 x H 305 mm	1800 W	10000 à 15000
52.150P.IN	L 1067 x l 483 x H 762 mm	45 kg	L 890 x l 622 x H 305 mm	1800 W	10000 à 15000
52.150U.IN	NC		NC	1800 W	10000 à 15000



Plateau sur rail pour extraire le vidéoprojecteur par un côté (option "slide")



Plateau sur rail pour extraire le vidéoprojecteur par un côté en version projection courte (option «slide»)



## Whispr G4

Le Whispr est l'outil idéal pour atténuer le bruit de vos vidéoprojecteurs. Il est conçu pour être mis en œuvre avec un circuit de ventilation déporté pour des installations en salle.  
Version standard pour une installation en paysage, version portrait ou projection courte sur demande. Extraction latérale "slide" en option, versions paysage et portrait (nous consulter pour les prix).

53.050LS.IN	Whispr G4 050 Base Enclosure, 200-250 V	NC
53.100LS.IN	Whispr G4 100 Base Enclosure, 200-250 V	NC
53.150LS.IN	Whispr G4 150 Base Enclosure, 200-250 V	NC

### Caractéristiques

- Structure en aluminium ultra-résistante et légère
- Fenêtre en verre trempé résistante aux impacts
- Filtrage très efficace grâce au filtre hydrophobe filtrant la poussière, le sable, l'huile, le sel, le chlore...
- Installation simple, points d'accroche aux 4 coins
- Gestion de la température intelligente avec le système DEC™ contrôlé par le logiciel Goldilocks™, évite la surchauffe pendant l'utilisation et contrôle l'humidité et la température quand le projecteur est éteint
- Ventilation régulée déportée hors conduits
- Entretien simplifié avec accès direct au filtre
- Plateau sur rail pour extraire le vidéoprojecteur par un côté (option "slide")
- Trappe arrière pour changer la lampe
- Autres versions (puissance, orientation) : nous consulter

### Accessoires

53.GR	Kit d'accroche Gripple pour Whispr G4 53.050 (existe pour 53.050, 53.100, 53.150)	NC
2000.190	Interface et logiciel RDM-TRI PC	NC
52.UR.050	Paire de rail d'accroche universel pour Whispr G4 53.050 (existe pour 52.050, 52.100, 52.150)	NC

PRODUITS	DIMENSIONS EXTÉRIEURES	POIDS NET	DIMENSIONS MAX PROJECTEUR (dimension hors tout : ne pas oublier lentille et câbles)	PUISSANCES MAX PROJECTEUR	Lumens ANSI
53.050.L.IN	L 737 x l 660 x H 333 mm	27 kg	L 610 x l 521 x H 229 mm	800 W	5000 à 8000
53.050P.IN	L 737 x l 305 x H 640 mm	29 kg	L 610 x l 521 x H 229 mm	800 W	5000 à 8000
53.050U.IN	NC		NC	800 W	5000 à 8000
53.100.L.IN	L 845 x l 737 x H 384 mm	32 kg	L 711 x l 622 x H 254 mm	1250 W	8000 à 10000
53.100P.IN	L 845 x l 406 x H 717 mm	34 kg	L 711 x l 622 x H 254 mm	1250 W	8000 à 10000
53.100U.IN	NC		NC	1250 W	8000 à 10000
53.150.L.IN	L 1016 x l 737 x H 457 mm	42 kg	L 890 x l 622 x H 305 mm	1800 W	10000 à 15000
53.150P.IN	L 1016 x l 508 x H 721 mm	45 kg	L 890 x l 622 x H 305 mm	1800 W	10000 à 15000
53.150U.IN	NC		NC	1800 W	10000 à 15000



Kit d'accroche Gripple



Plateau sur rail pour extraire le vidéoprojecteur par un côté (option "slide")



## Cyclone G4

Le Cyclone est le plus populaire des caissons pour installations fixes en extérieur. Il convient à tous les climats et est adapté à toutes les applications (mapping, projection de films, publicités, parcs d'attractions...)

Version standard pour une installation en paysage, versions portrait ou projection courte sur demande (nous consulter pour les prix). Il existe également un support sur pied permettant un réglage d'inclinaison très précis jusqu'à 60°.

55.210L.IN	Cyclone G4 210 Landscape Enclosure, 220-250 V	NC
55.240L.IN	Cyclone G4 240 Landscape Enclosure, 220-250 V	NC
55.250L.IN	Cyclone G4 250 Landscape Enclosure, 230-250 V	NC
55.310L.IN	Cyclone G4 310 Landscape Enclosure, 220-250 V	NC
55.320L.IN	Cyclone G4 320 Landscape Enclosure, 220-250 V	NC
55.400L.IN	Cyclone G4 400 Landscape Enclosure, 220-250 V	NC
55.450L.IN	Cyclone G4 450 Landscape Enclosure, 220-250 V	NC
55.500L.IN	Cyclone G4 500 Landscape Enclosure, 220-250 V	NC
55.45B.IN	Christie Ballast Enclosure, 230/400 55.45B.IN 3ø	NC

### Caractéristiques

- Structure en aluminium ultra-résistante et légère
- Fenêtre en verre trempé résistante aux impacts
- Filtrage très efficace grâce au filtre hydrophobe filtrant la poussière, le sable, l'huile, la moisissure, le sel, le chlore...
- Installation simple
- Gestion de la température intelligente avec le système DEC™ contrôlé par le logiciel Goldilocks™, évite la surchauffe pendant l'utilisation et contrôle l'humidité et la température quand le projecteur est éteint
- Ventilation régulée
- Entretien simplifié avec accès direct au filtre
- Volet de protection sur la sortie d'air
- Plateau sur rail pour extraire le vidéoprojecteur par l'avant ou l'arrière
- Autres versions (puissance, orientation) : nous consulter

### Accessoires

55.C2	Support sur pied à angle variable (75°) pour Cyclone G4 Cyclovator	NC
55.IC.15	Capot d'entrée d'air (portrait) 380 mm	NC
55.IC.22	Capot d'entrée d'air (portrait) 560 mm	NC
55.SS.200	Kit de superposition pivotant pour Cyclone 55.200, 55.240, 55.300, 55.350 (existe pour 55.400)	NC
55.SH.210L	Plaque de protection solaire pour Cyclone 55.210, 55.240, 55.250 (existe pour 55.310 et 55.320)	NC
55.TI.XXXX	Kit d'isolation thermique pour Cyclone G4XXX	NC
55.UR	Kit d'accroche structure pour Cyclone G4	NC
2000.190	Interface et logiciel RDM-TRI PC	NC

CYCLONE	DIMENSIONS EXTÉRIEURES	POIDS	VIDÉOPROJECTEURS
55.210.L	L 1300 x l 810 x H 560 mm	66 kg	Panasonic PT-DZ21K / PT-RZ12K / PT-RZ21K / Barco F90-W13 / DPI Highlite 4K / Titan Quad
55.240.L	L 1350 x l 860 x H 660 mm	86 kg	Christie Roadster / (suffix.R) / BARCO HDX, (suffix H)
55.250.L	L 1300 x l 970 x H 610 mm	86 kg	Epson Pro L25000U
55.310.L	L 1500 x l 860 x H 640 mm	92 kg	Christie Boxer / Christie Crimson, Barco UDX, DPI Insight 4K
55.320.L	L 1570 x l 960 x H 740 mm	112 kg	Panasonic PT-RZ31K / RQ32K / Barco FLM/HDF
55.400.L.IN	L 1800 x l 1070 x H 840 mm	118 kg	Christie Roadie 45K
55.450.L.IN	L 1800 x l 970 x H 970 mm	127 kg	Christie D4K35, CP2220/30
55.500.L.IN	L 1800 x l 970 x H 970 mm	127 kg	Barco HDQ (structure d'accroche et diffuseur d'air non utilisés)
55.45B.IN	L 790 x l 610 x H 660 mm	30 kg	Ballast Christie





## Tacit G4

Le Tacit est l'outil idéal pour atténuer le bruit de vos vidéoprojecteurs haute puissance. Il est conçu pour être mis en œuvre avec un circuit de ventilation déporté pour des installations en salle, et étudié pour des vidéoprojecteurs de 20.000 à 45.000 Lumens ANSI.

Version standard pour une installation en paysage, versions portrait ou projection courte sur demande (nous consulter pour les prix).

56.210L.IN	Tacit G4 210 Landscape Enclosure, 220-250V	NC
56.240L.IN	Tacit G4 240 Landscape Enclosure, 220-250V	NC
56.250L.IN	Tacit G4 250 Landscape Enclosure, 220-250V	NC
56.310L.IN	Tacit G4 310 Landscape Enclosure, 220-250V	NC
56.320L.IN	Tacit G4 320 Landscape Enclosure, 220-250V	NC
56.400L.IN	Tacit G4 400 Landscape Enclosure, 220-250V	NC
56.450L.IN	Tacit G4 450 Landscape Enclosure, 220-250V	NC
56.500L.IN	Tacit G4 500 Landscape Enclosure, 230/400V 3Ø	NC

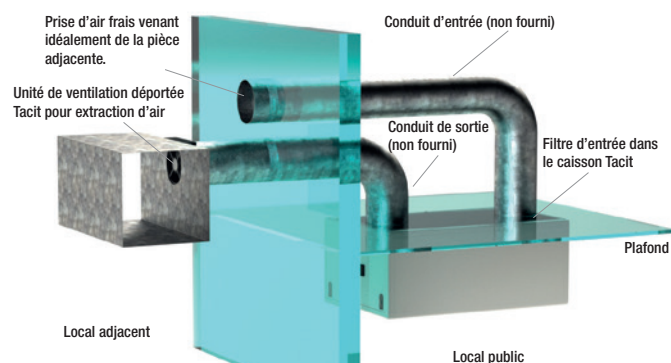
### Caractéristiques

- Structure en aluminium ultra-résistante et légère
- Fenêtre en verre trempé résistante aux impacts
- Filtrage très efficace grâce au filtre hydrophobe filtrant la poussière, le sable, l'huile, le sel, le chlore...
- Installation simple
- Capot sur vérin à gaz pour une manipulation sécurisée
- Gestion de la température intelligente avec le système DEC™ contrôlé par le logiciel Goldilocks™, évite la surchauffe pendant l'utilisation et contrôle l'humidité et la température quand le projecteur est éteint
- Ventilation régulée déportée hors conduits
- Entretien simplifié avec accès direct au filtre
- Volet de protection sur la sortie d'air
- Plateau sur rail pour extraire le vidéoprojecteur par l'avant ou l'arrière
- Autres versions (puissance, orientation) : nous consulter

### Accessoires

56.UR	Tacit G4 Unistrut Kit	NC
51.DF.11	Tacit G4 200-300 filtre de remplacement, 280 mm	NC
51.DF.13	Tacit G4 350 et > filtre de remplacement, 330 mm	NC
2000.190	Interface et logiciel RDM-TRI PC	NC

TACIT	DIMENSIONS EXTÉRIEURES	POIDS	VIDÉOPROJECTEURS
56.210.IN.L	L 1300 x l 810 x H 560 mm	66 kg	Panasonic PT-DZ21K Family
56.240.IN.L	L 1350 x l 860 x H 660 mm	86 kg	Christie Roadster S20 + /J series, Barco HDX
56.250.IN.L	L 1300 x l 970 x H 610 mm	86 kg	Epson Pro L25000U
55.310L.IN	L 1530 x l 860 x H 640 mm	92 kg	Barco UDX, Boxer, Crimson
56.320.IN.L	L 1570 x l 960 x H 740 mm	112 kg	Panasonic PT-RZ31R / RQ32K
56.400.IN.L	L 1570 x l 970 x H 970 mm	118 kg	Barco B série
56.450.IN.L	L 1800 x l 970 x H 970 mm	127 kg	Christie D4K35, CP2220/30
56.500.IN.L	L 1800 x l 970 x H 970 mm	127 kg	Barco HDQ (structure d'accroche et diffuseur d'air non utilisés)
56.45B.IN	L 790 x l 610 x H 660 mm	30 kg	Ballast Christie



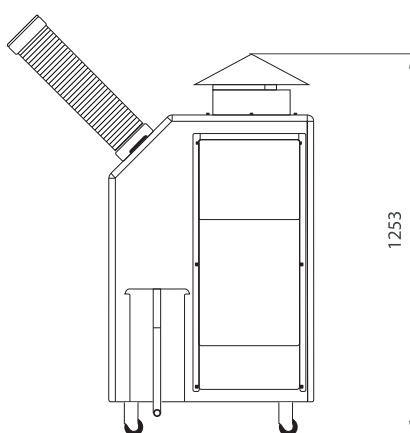
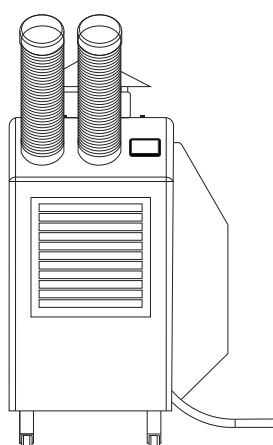
Refroidissement déporté



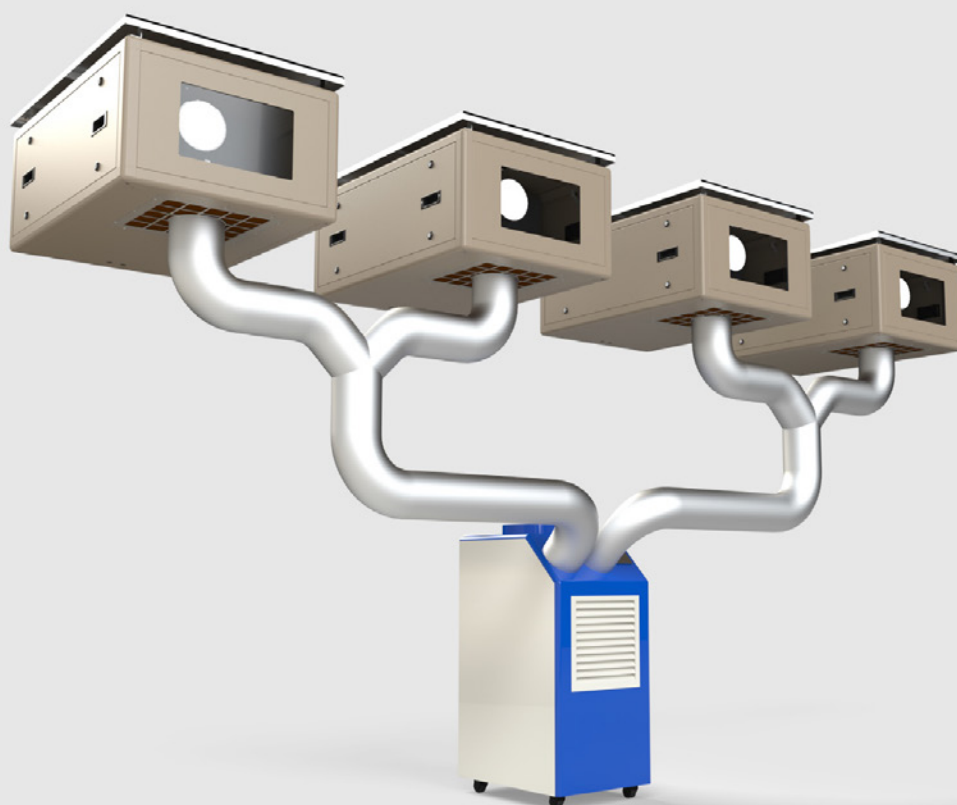
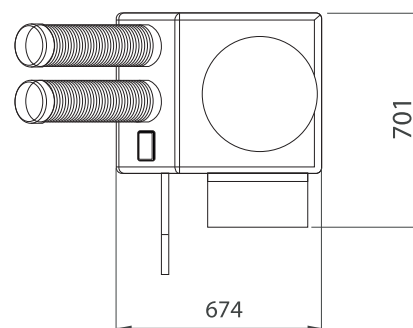
## AC Assist

Dans les cas extrêmes d'utilisation par forte chaleur extérieure, le climatiseur AC Assist sera fortement conseillé. Il permettra de maintenir le fonctionnement de vos vidéoprojecteurs jusqu'à des températures avoisinant les 55° C. Il est également équipé d'un déshumidificateur d'air et est calibré pour refroidir des sources de chaleur d'environ 30.000 btu.

55.AC1	Tempest AC Assist pour un caisson	NC
55.AC2	Tempest AC Assist pour deux caissons	NC
55.AC3	Tempest AC Assist pour trois caissons	NC
55.AC4	Tempest AC Assist pour quatre caissons	NC

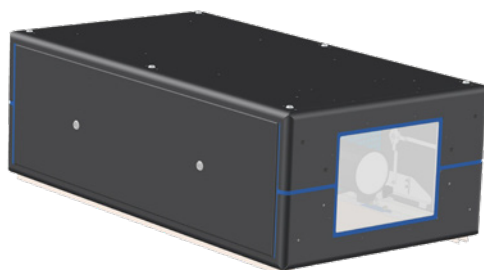


AC ASSIST - dimensions



AC ASSIST - jusqu'à 4 vidéoprojecteurs 8000 btu max





### Typhoon G4

Le Typhoon est le caisson intérieur/extérieur étudié pour toutes les conditions climatiques et le plus adapté aux tournées et à la location. Son système de filtrage très performant permet également son utilisation dans les environnements difficiles (pollution, fumées diverses...). Pour une installation en portrait, vous aurez besoin du capot de protection d'entrée d'air.

54.200	Typhoon G4 200 Base Enclosure, 200-250 V	NC
54.240	Typhoon G4 240 Base Enclosure, 200-250 V	NC
54.300	Typhoon G4 300 Base Enclosure, 200-250 V	NC
54.350	Typhoon G4 350 Base Enclosure, 200-250 V	NC

#### Caractéristiques

- Filtrage très efficace grâce au filtre hydrophobe filtrant la poussière, le sable, l'huile, le sel, le chlore...
- Fenêtre en verre trempé résistante aux impacts
- Installation simple pour la prestation
- Gestion de la température intelligente avec le système DEC™ contrôlé par le logiciel Goldilocks™, évite la surchauffe pendant l'utilisation et contrôle l'humidité et la température quand le projecteur est éteint
- Entretien simplifié avec accès direct au filtre
- Protection des projecteurs contre le vol et les coups
- Système d'accroche pour pouvoir stacker les vidéoprojecteurs avec un angle de 0 à 45°
- Conçu pour la location et la prestation événementielle

#### Accessoires

51.SK	Kit d'assemblage	NC
54.DA	Bras de réglage d'inclinaison (nécessite 51.SK) pour Typhoon G4	NC
54.GH.200	Paire de poignées de transport pour Typhoon G4 54.200 (existe pour 54.240, 54.300, 54.350)	NC
54.TI	Kit d'isolation thermique pour Typhoon G4	NC
54.TR.300	Kit d'accroche structure pour Typhoon G4 54.300 (existe pour 54.200, 54.240, 54.350)	NC
54.UR.XXX	Paire de rails d'accroche universel pour G4 54.200, 54.240, 54.300, 54.350	NC
2000.190	Interface et logiciel RDM-TRI PC	NC

PRODUITS	DIMENSIONS EXTÉRIEURES	POIDS	VIDÉOPROJECTEURS
54.200	L 1270 x l 762 x H 457 mm	50 kg	Panasonic PT-DZ21K / Christie M-series / Barco RLM / DPI Titan Quad
54.240	L 1320 x l 762 x H 584 mm	57 kg	Christie Roadster
54.300	L 1473 x l 762 x H 533 mm	53 kg	Christie Boxer
54.350	L 1372 x l 813 x H 660 mm	63 kg	Barco FLM/HDF



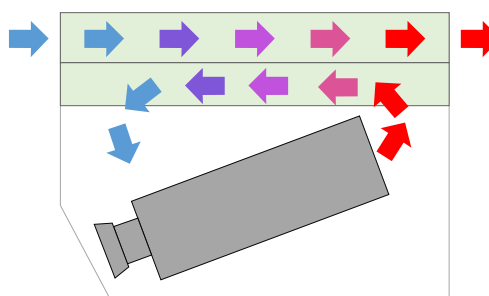
### Metro G4

La gamme Metro a été spécialement développée pour protéger vos vidéoprojecteurs dans les environnements publics, sujets à un environnement très poussiéreux comme les gares ou le métro. Il est donc prévu pour une installation en intérieur et possède un système de filtrage d'air très sophistiqué en circuit fermé pour garantir la longévité de vos appareils. Il sera particulièrement adapté à des vidéoprojecteurs laser nécessitant un accès moins fréquent pour la maintenance, avec une puissance de 12-14.000 lumens.

Ce caisson est développé sur mesure pour répondre à vos projets.



Metro - extraction latérale




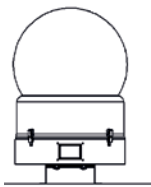
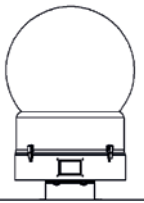
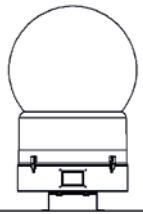
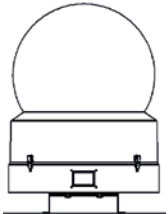
Système de ventilation clos par échangeur air/air



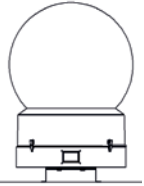
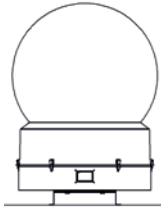
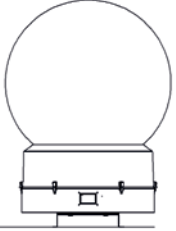
Typhon - Portrait avec kit accroche structure

## Comment choisir son Tornado



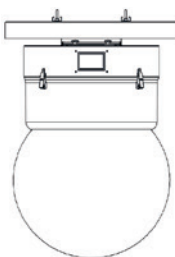
				
<b>Tornado G4 1850</b>	<b>Tornado G4 1900</b>	<b>Tornado G4 1925</b>	<b>Tornado G4 1975</b>	<b>Tornado G4 2000</b>
Luminaire max : A : 420 mm B : 410 mm	Luminaire max : A : 620 mm B : 410 mm	Luminaire max : A : 710 mm B : 410 mm	Luminaire max : A : 775 mm B : 410 mm	Luminaire max : A : 775 mm B : 530 mm
Watts : 500	Watts : 600	Watts : 600	Watts : 600	Watts : 1200
Globe Ø : 510 mm	Globe Ø : 610 mm	Globe Ø : 686 mm	Globe Ø : 686 mm	Globe Ø : 762 mm



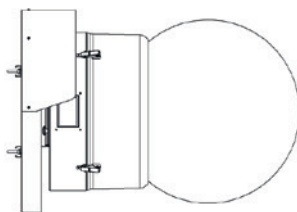
		
<b>Tornado G4 2300</b>	<b>Tornado G4 2400</b>	<b>Tornado G4 2500</b>
Luminaire max : A : 970 mm B : 530 mm	Luminaire max : A : 1,115 mm B : 710 mm	Luminaire max : A : 1,320 mm B : 710 mm
Watts : 1700	Watts : 2500	Watts : 3000
Globe Ø : 915 mm	Globe Ø : 1,067 mm	Globe Ø : 1,219 mm



Globe Up (Standard Configuration)



Globe Down



Horizontal (Tornado 1850-2300)

PRODUITS		DIMENSIONS EXTÉRIEURES	POIDS
1850.ING	1850.INM	Ø 510 - H 820 mm	19 kg
1850.INGH	1850.INMH	Ø 510 - H 820 mm	21 kg
1850.INGV	1850.INMV	Ø 510 - H 820 mm	21 kg
1900.ING	1900.INM	Ø 610 - H 980 mm	24 kg
1900.INGH	1900.INMH	Ø 610 - H 990 mm	27 kg
1900.INGV	1900.INMV	Ø 610 - H 990 mm	27 kg
1925.ING	1925.INM	Ø 690 - H 1070 mm	25 kg
1925.INGH	1925.INMH	Ø 690 - H 1090 mm	28 kg
1925.INGV	1925.INMV	Ø 690 - H 1090 mm	28 kg
1975.ING	1975.INM	Ø 690 - H 1150 mm	26 kg
1975.INGH	1975.INMH	Ø 690 - H 1090 mm	28 kg
1975.INGV	1975.INMV	Ø 690 - H 1090 mm	28 kg
2000.ING	2000.INM	Ø 760 - H 1150 mm	50 kg
2000.INGH	2000.INMH	Ø 760 - H 1170 mm	55 kg
2000.INGV	2000.INMV	Ø 760 - H 1170 mm	55 kg
2300.ING	2300.INM	Ø 910 - H 1350 mm	51 kg
2300.INGH	2300.INMH	Ø 910 - H 1350 mm	57 kg
2300.INGV	2300.INMV	Ø 910 - H 1350 mm	59 kg
2400.ING	2400.INM	Ø 1070 - H 1530 mm	93 kg
2400.INGV	2400.INMV	Ø 1070 - H 1530 mm	95 kg
2500.ING	2500.INM	Ø 1220 - H 1700 mm	87 kg
2500.INGV	2500.INMV	Ø 1220 - H 1720 mm	96 kg





### Tornado G4

Le Tornado est la référence des caissons extérieurs pour protéger vos lyres asservies dans toutes les conditions climatiques. Son dôme en acrylique résistant aux UV est garanti anti-jaunissement et son système de ventilation très performant renouvelle l'air interne toutes les 2 secondes. Version standard pour une installation globe vers le haut, version inversée ou horizontale sur demande (nous consulter pour les prix).

1850.ING	Tornado G4 1850, Globe up, 230 V	NC
1900.ING	Tornado G4 1900, Globe up, 230 V	NC
1925.ING	Tornado G4 1925, Globe up, 230 V	NC
1975.ING	Tornado G4 1975, Globe up, 230 V	NC
2000.ING	Tornado G4 2000, Globe up, 230 V	NC
2300.ING	Tornado G4 2300, Globe up, 230 V	NC
2400.ING	Tornado G4 2400, Globe up, 230 V	NC
2500.ING	Tornado G4 2500, Globe up, 230 V	NC

#### Caractéristiques

- Structure en aluminium ultra-résistante et légère
- Filtrage très efficace grâce au filtre hydrophobe filtrant la poussière, le sable, l'huile, la moisissure, le sel, le chlore ...
- Installation simple
- Gestion de la température intelligente avec le système DEC™ contrôlé par le logiciel Goldilocks™, évite la surchauffe pendant l'utilisation et contrôle l'humidité et la température quand le projecteur est éteint
- Verrouillage du dôme par fermeture en acier inoxydable et anneau pour ajouter un cadenas
- Entretien simplifié avec accès direct au filtre
- Dôme acrylique transparent résistant aux UV
- Autres versions (puissance, orientation) : nous consulter

#### Accessoires

20.024.23	Kit de filtres de remplacement pour Tornado G4, 1850-1975	NC
20.024.32	Kit de filtres d'entrée pour Tornado G4, 2000-2300	NC
20.024.38	Kit de filtres d'entrée pour Tornado G4, 2400-2500	NC
2000.190	Interface et logiciel RDM-TRI PC	NC



Tornado G4 - vue détail intérieur



Exemple d'utilisation globe en haut



## Tornado G4 Marine

Le Tornado marine est la déclinaison du Tornado standard spécialement étudié pour une utilisation en bord de mer ou sur les bateaux de croisières. Son système de ventilation maintient une pression positive permanente pour éviter l'entrée d'air et protéger votre matériel de la corrosion. Construction en aluminium et acier inoxydable marine.

Version standard pour une installation globe vers le haut, version inversée ou horizontale sur demande (nous consulter pour les prix).

1850.INM	Tornado Marine 1850, Globe up, 230 V	NC
1900.INM	Tornado Marine G4 1900, Globe up, 230 V	NC
1925.INM	Tornado Marine G4 1925, Globe up, 230 V	NC
1975.INM	Tornado Marine G4 1975, Globe up, 230 V	NC
2000.INM	Tornado Marine G4 2000, Globe up, 230 V	NC
2300.INM	Tornado Marine G4 2300, Globe up, 230 V	NC
2400.INM	Tornado Marine G4 2400, Globe up, 230 V	NC
2500.INM	Tornado Marine G4 2500, Globe up, 230 V	NC

### Caractéristiques

- Structure en aluminium ultra-résistante et légère
- Filtrage très efficace grâce au filtre hydrophobe filtrant la poussière, le sable, l'huile, la moisissure, le sel, le chlore ...
- Installation simple
- Gestion de la température intelligente avec le système DEC™ contrôlé par le logiciel Goldilocks™, évite la surchauffe pendant l'utilisation et contrôle l'humidité et la température quand le projecteur est éteint
- Verrouillage du dôme par fermeture en acier inoxydable et anneau pour ajouter un cadenas
- Entretien simplifié avec accès direct au filtre
- Dôme acrylique transparent résistant aux UV
- Autres versions (puissance, orientation) : nous consulter

### Accessoires

51.485	Carte DMX/RDM	NC
51.EN	Carte réseau Ethernet	NC
51.FT	Fan Speed Feedback	NC
20.022.23.HF	Kit filtre à air pour Tornado Marine, 1850-1975	NC
20.022.32.HF	Kit filtre à air pour Tornado Marine, 2000-2300	NC
20.022.38.HF	Kit filtre à air pour Tornado Marine, 2400-2500	NC
0000.CL	Choix de couleur (noir, blanc ou RAL)	NC
2000.190	Interface et logiciel RDM-TRI PC	NC



Marine G4 - vue détail intérieur Tornado

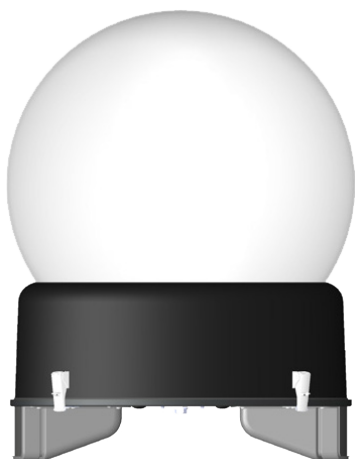


Exemple d'utilisation globe en haut



Exemple d'utilisation globe en bas





## Twister

Boîtier de protection spécialement étudié pour les projecteurs asservis de nouvelle génération compacts et puissants, utilisés en environnement hostile. Idéal pour usage temporaire ou semi-permanent.

1800.IN	Twister 1800, Globe up, 230 V	NC
1850.IN	Twister 1850, Globe up, 230 V	NC
1900.IN	Twister 1900, Globe up, 230 V	NC
1950.IN	Twister 1950, Globe up, 230 V	NC

### Caractéristiques

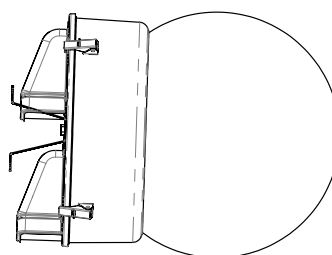
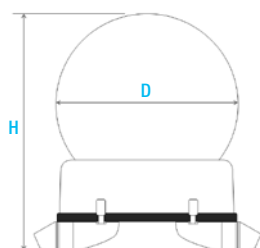
- Filtrage de l'air très efficace grâce au filtre intégré
- Installation simple
- Gestion de la température intelligente avec le système miniDEC™, évite la surchauffe pendant l'utilisation et contrôle la température quand le projecteur est éteint

- Entretien simplifié
- Protection des projecteurs contre le vol et les coups
- Dôme acrylique transparent résistant aux UV

### Accessoires

4900.MCT	Système de fixation sur tube de 38 mm à 50 mm	NC
4925.MCT	Système de fixation sur tube de 50 mm à 64 mm	NC
4900.MB	Kit de montage boulon ½"	NC
4900.MM	Kit de montage boulon M12	NC
2000.190	Boîtier interface RDM + logiciel	NC

PRODUITS	DIMENSIONS EXTÉRIEURES	POIDS	DIMENSIONS MAX PROJECTEUR	PUISSANCES MAX PROJECTEUR
TWISTER 1800	H = 457 mm, D = 406 mm	14 kg	A = 356 mm, B = 254 mm	200 W
TWISTER 1850	H = 560 mm, D = 508 mm	17 kg	A = 483 mm, B = 356 mm	350 W
TWISTER 1900	H = 700 mm, D = 610 mm	21 kg	A = 622 mm, B = 406 mm	350 W
TWISTER 1950	H = 775 mm, D = 610 mm	25 kg	A = 699 mm, B = 406 mm	350 W



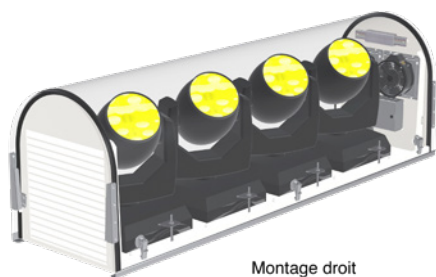
Twister - Montage horizontal



© Tempest Lighting - Big O - Yeosu, Korea



© Tempest Lighting - Big O - Yeosu, Korea



Montage droit

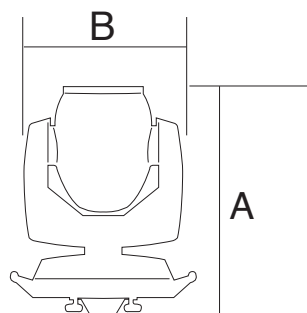
## Monsoon

Le Monsoon est le caisson étudié pour protéger un ensemble de projecteurs asservis dans les environnements salins et humides. Il existe pour 2, 3 ou 4 appareils selon la dimension de vos lyres et en version montage droit ou inversé. Son système de ventilation maintient une pression positive permanente pour éviter l'entrée d'air et protéger votre matériel de la corrosion. Construction en aluminium et acier inoxydable marine.

66.100.IN	Monsoon Quad Marine Enclosure, Base Down, 230 VAC	NC
66.100.INV	Monsoon Quad Marine Enclosure, Base Up, 230 VAC	NC
66.200.IN	Monsoon Trio Marine Enclosure, Base Down, 230 VAC	NC
66.200.INV	Monsoon Trio Marine Enclosure, Base Up, 230 VAC	NC
66.400.IN	Monsoon Duo Marine Enclosure, Base Down, 230 VAC	NC
66.400.INV	Monsoon Duo Marine Enclosure, Base Up, 230 VAC	NC

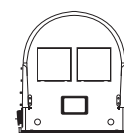
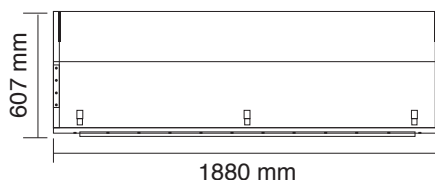
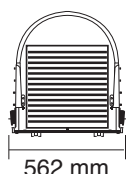
### Accessoires

51.485	Carte DMX/RDM	NC
51.EN	Carte réseau Ethernet	NC
51.HF.15	Kit filtre à air pour Monsoon	NC
0000.CL	Choix de couleur (noir, blanc ou RAL)	NC



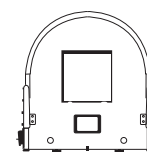
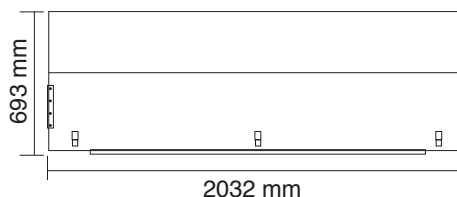
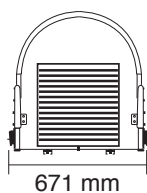
#### Monsoon 66.100

Luminaire max. :  
 A : 508 mm  
 B : 406 mm  
 Watts : 400 W



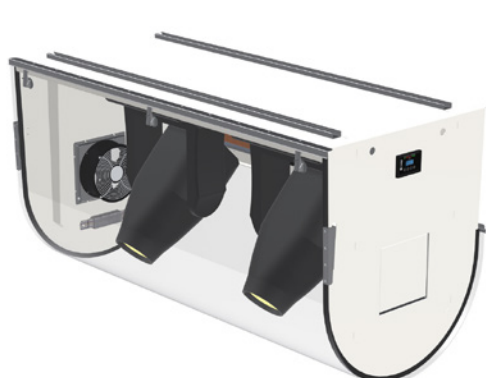
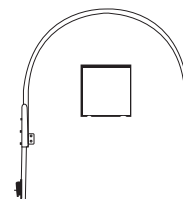
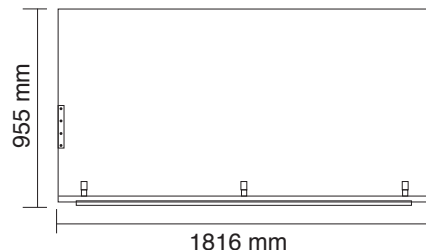
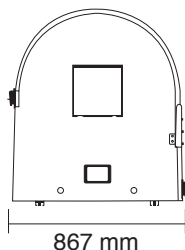
#### Monsoon 66.200

Luminaire max. :  
 A : 610 mm  
 B : 508 mm  
 Watts : 600 W



#### Monsoon 66.400

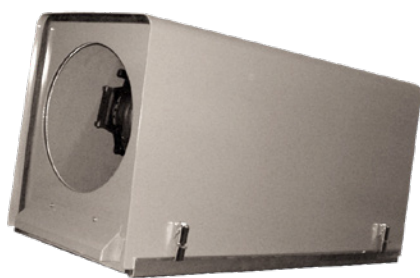
Luminaire max. :  
 A : 864 mm  
 B : 660 mm  
 Watts : 1800 W



Monsoon à 2 lyres - montage inversé



Monsoon à 3 lyres



### Thunder

Boîtier de protection spécialement étudié pour les projecteurs fixes ou Scan utilisés en environnement hostile.

6600.IN.DEC	Thunder 6600 DEC contrôle 230 V	NC
6660.IN	Thunder Atomic Strobe	NC
6690.IN.DEC	Thunder Rosco X Effect DEC contrôle 230 V	NC
6700.IN.DEC	Thunder 6700 DEC contrôle 230 V	NC
6750.IN	Thunder Scan Stretch	NC
6800.IN.DEC	Thunder X Stretch DEC contrôle 230 V	NC
6900.IN	Thunder Robert Juliat D'Artagnan	NC
6950.IN	Thunder 4 x Sharpy	NC

#### Caractéristiques

- Filtrage très efficace grâce au filtre hydrophobe filtrant la poussière, le sable, l'huile, le sel, le chlore...
- Installation simple
- Gestion de la température intelligente avec le système miniDEC™, évite la surchauffe pendant l'utilisation et contrôle la température quand le projecteur est éteint
- Entretien simplifié

#### Options

- Options disponibles, nous consulter

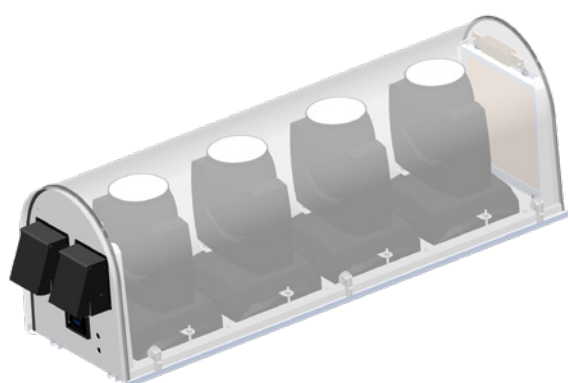
#### Contrôle

- DEC™ : Gestion de la température intelligente avec le système DEC™ contrôlé par le logiciel Goldi-locks™, évite la surchauffe pendant l'utilisation et contrôle l'humidité et la température 24/7 quand le projecteur est éteint

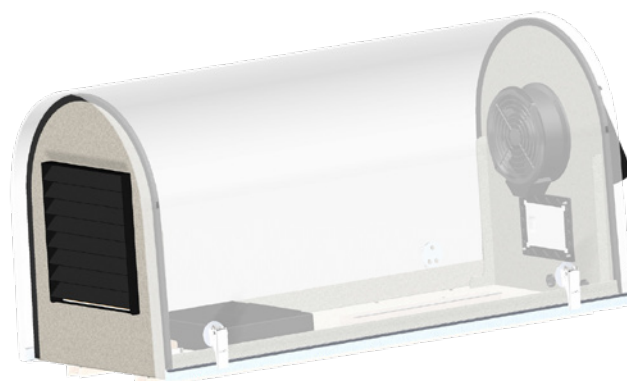
#### Accessoires

6500TI	Kit d'isolation thermique pour utilisation >40°C ou <0°C	NC
6500.XYZ	XYZ - Kit de montage vertical	NC
6500.XYZ.T	XYZ - Kit de montage horizontal	NC
4900.MB	Kit de montage boulon ½"	NC
4900.MM	Kit de montage boulon M12	NC
4900.MC	Système de fixation sur tube de 38 mm à 50 mm	NC
4925.MC	Système de fixation sur tube de 50 mm à 64 mm	NC
2000.190	Boîtier Interface RDM + Logiciel	NC

PRODUITS	DIMENSIONS EXTÉRIEURES	POIDS	DIMENSIONS MAX PROJECTEUR	PUISSANCES MAX PROJECTEUR
6600.IN	L 830 x l 420 x H 419 mm	20 kg	L = 660 mm, l = 368 mm	1200 W
6660.INV	L 660 x l 356 x H 419 mm	16 kg	L = 545 mm, l = 368 mm	500 W
6690.IN	L 610 x l 356 x H 419 mm	14 kg	L = 381 mm, l = 368 mm	700 W
6700.IN	L 980 x l 480 x H 420 mm	26 kg	L = 830 mm, l = 380 mm	1200 W
6750.IN	L 1086 x l 500 x H 450 mm	27 kg	NC	1200 W
6800.IN	L 1295 x l 565 x H 508 mm	32 kg	L = 1143 mm, W = 457 mm	1200 W
6900.IN	NC	NC	Robet Juliat D'Artagnan	NC
6950.IN	NC	NC	4 x Sharpy	NC



Thunder 6950



Thunder 6750